



## Ferienwohnungen mit Charme in der Dresdner Innenstadt

Das Dammschlösschen wurde in der Gründerzeit um 1887 gebaut und ist in seinem Erscheinungsbild von ausgesprochen barocker Anmutung. Diese zauberhafte Stimmung aufgreifend bildet es mit zwei Nebengebäuden eine Art Ehrenhof. Leitgedanke der Sanierung von 2006-2008 war ein behutsamer Umgang mit der historischen Bausubstanz.

### Ausstattung der Ferienwohnung LISBETH

1-4 Personen auf 40 m<sup>2</sup>, 2. OG - Mansardenwohnung  
 Wohnküche mit Herd, Backofen, Kühlschrank, ausreichend Geschirr  
 Wohnbereich mit Schlafcouch und Tisch, Flur mit Garderobe & Sitzbank  
 Bad mit Dusche, Waschbecken, WC, Fön, Bügeleisen  
 Schlafzimmer mit Doppelbett, Schreibtisch, Stuhl  
 Kinderbett auf Anfrage, Nichtraucher und bitte keine Haustiere

### Inklusive

Endreinigung, Bettwäsche, Handtücher, Internet, TV, Kinderbett,  
 Fahrräder: Damenräder (28er), Mountainbike, Kinderräder

### Exklusive

reservierter Parkplatz (Parksituation vor Ort ist entspannt), Frühstück

### Lage

Innerstädtisch, grün, 10 Minuten mit TRAM in historische Altstadt, zum  
 Bahnhof DD-Neustadt (ICE) 15 min Fußweg, viele Lokale, Kneipen,  
 kleine Läden, Bars, Kinos, Clubs im Szeneviertel der Neustadt. Jenseits  
 von Strasse und Garten verkehrt eine gering frequentierte Bahnlinie  
 (nur Regionalverkehr)

**Mirjam Moritz-Bürger . Dammweg 22 . 01097 Dresden . Tel: 0351-3237779**  
**mirjam.moritz@web.de . info@dammschloesschen-dresden.de**

Preise pro Nacht	1 - 2	3 - 5	6 - 10	ab 11
2 Personen	85€	70€	60€	55€
je Aufbettung	15€ pro Nacht			
je Aufbettung Kind bis 12 Jahre	10€ pro Nacht			
2 Fahrräder	frei (auf Anfrage)			
Kinderbett / Hochstuhl	frei (auf Anfrage)			



### Zu den Ferienwohnungen im Dammschlösschen Dresden

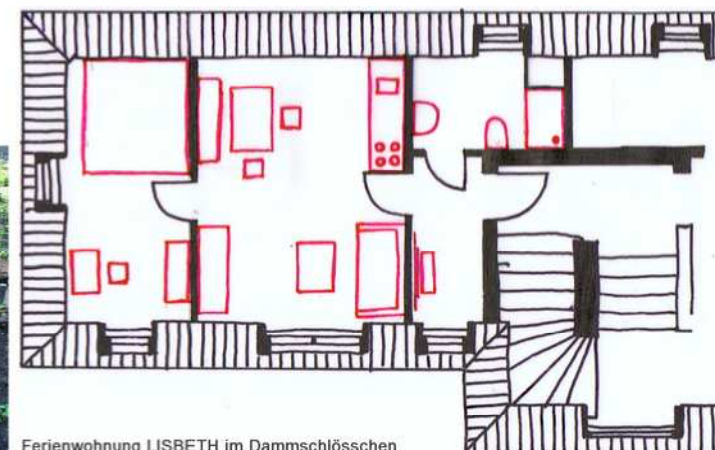
Die beiden Ferienwohnungen LISBETH & MALWINE (letztere ab 2011) befinden sich in der Mansarde des Dammschlösschens, sehr gemütlich, mit Schrägen, kompl. ausgestattet aber nicht beengt. LISBETH wurde 2009 unter Maßgabe einer behutsamen, langlebigen und ökologischen Wiederherstellung komplett saniert. Das bedeutet: hochwertige Dämmung, Massivholzdielen und eine Aufarbeitung der alten Füllungstüren. Ebenso bewusst wurde bei der Einrichtung, abgesehen von Küchenzeile, Bett und Schlafcouch, antikes Mobiliar verwendet, weil nur so die gewünschte Atmosphäre herzustellen war.

### Zum Garten

Im Garten des Dammschlösschens mischen sich historische Zitate mit eigenen Ideen: Zu sehen sind Einflüsse von Klostersgärten, französischen Gärten und englischen Landhausgärten. Auf ca. 700qm gibt es einen kleinen Gehölzgarten, Rosengarten, Kräutergarten, Gemüsegarten, ein Staudenbeet und einen „Beerenzinger“ hinterm Haus.

### Zu uns

Wir sind eine Künstlerin und ein Kunsthistoriker, beide ausgebildete Restauratoren. Mit unseren zwei Kindern wohnen und arbeiten wir in den beiden unteren Etagen des Dammschlösschens.



Ferienwohnung LISBETH im Dammschlösschen